

# Dossier complet

## Intercommunalité-Métropole de CC du Pays des Abers (242900553)

### Évolution et structure de la population en 2015

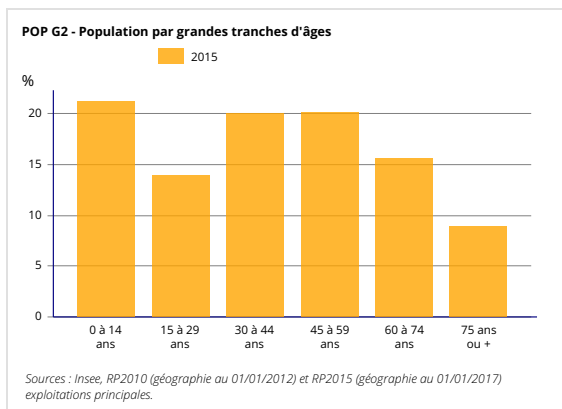
Intercommunalité-Métropole de CC du Pays des Abers (242900553)

#### POP T0 - Population par grandes tranches d'âges

|                 | 2015          | %            |
|-----------------|---------------|--------------|
| <b>Ensemble</b> | <b>40 451</b> | <b>100,0</b> |
| 0 à 14 ans      | 8 569         | 21,2         |
| 15 à 29 ans     | 5 649         | 14,0         |
| 30 à 44 ans     | 8 146         | 20,1         |
| 45 à 59 ans     | 8 173         | 20,2         |
| 60 à 74 ans     | 6 296         | 15,6         |
| 75 ans ou plus  | 3 618         | 8,9          |

Sources : Insee, RP2010 (géographie au 01/01/2012) et RP2015 (géographie au 01/01/2017) exploitations principales.

#### POP G2 - Population par grandes tranches d'âges



#### POP T3 - Population par sexe et âge en 2015

|                 | Hommes        | %            | Femmes        | %            |
|-----------------|---------------|--------------|---------------|--------------|
| <b>Ensemble</b> | <b>19 913</b> | <b>100,0</b> | <b>20 538</b> | <b>100,0</b> |
| 0 à 14 ans      | 4 395         | 22,1         | 4 174         | 20,3         |
| 15 à 29 ans     | 2 896         | 14,5         | 2 753         | 13,4         |
| 30 à 44 ans     | 4 049         | 20,3         | 4 098         | 20,0         |
| 45 à 59 ans     | 4 188         | 21,0         | 3 985         | 19,4         |
| 60 à 74 ans     | 3 063         | 15,4         | 3 233         | 15,7         |
| 75 à 89 ans     | 1 226         | 6,2          | 2 008         | 9,8          |
| 90 ans ou plus  | 97            | 0,5          | 287           | 1,4          |
| 0 à 19 ans      | 5 665         | 28,5         | 5 323         | 25,9         |
| 20 à 64 ans     | 11 149        | 56,0         | 10 944        | 53,3         |
| 65 ans ou plus  | 3 099         | 15,6         | 4 270         | 20,8         |

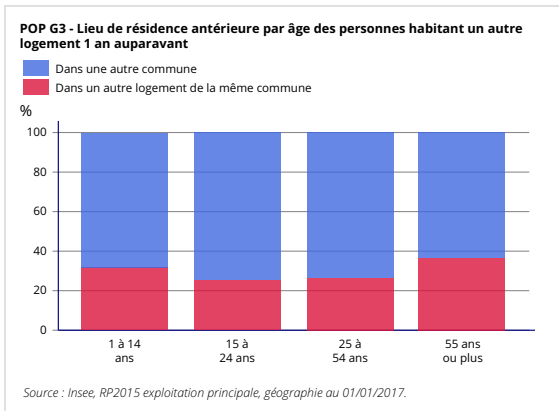
Source : Insee, RP2015 exploitation principale, géographie au 01/01/2017.

## POP T4 - Lieu de résidence 1 an auparavant

|   | 2015          | %            |
|---|---------------|--------------|
| <b>Personnes d'1 an ou plus habitant auparavant :</b> | <b>39 995</b> | <b>100,0</b> |
| <i>Dans le même logement</i>                          | 36 281        | 90,7         |
| <i>Dans un autre logement de la même commune</i>      | 1 063         | 2,7          |
| <i>Dans une autre commune</i>                         | 2 652         | 6,6          |

Source : Insee, RP2015 exploitation principale, géographie au 01/01/2017.

## POP G3 - Lieu de résidence antérieure par âge des personnes habitant un autre logement 1 an auparavant



## POP T5 - Population de 15 ans ou plus selon la catégorie socioprofessionnelle

|   | 2015          | %            |
|---|---------------|--------------|
| <b>Ensemble</b>                                   | <b>31 951</b> | <b>100,0</b> |
| Agriculteurs exploitants                          | 630           | 2,0          |
| Artisans, commerçants, chefs d'entreprise         | 1 053         | 3,3          |
| Cadres et professions intellectuelles supérieures | 2 043         | 6,4          |
| Professions intermédiaires                        | 5 023         | 15,7         |
| Employés  | 5 485         | 17,2         |
| Ouvriers  | 4 454         | 13,9         |
| Retraités   | 9 021         | 28,2         |
| Autres personnes sans activité professionnelle    | 4 242         | 13,3         |

Sources : Insee, RP2010 (géographie au 01/01/2012) et RP2015 (géographie au 01/01/2017) exploitations complémentaires.

## POP T6 - Population de 15 ans ou plus par sexe, âge et catégorie socioprofessionnelle en 2015

|   | Part en % de la population âgée de |               |              |              |              |
|---|------------------------------------|---------------|--------------|--------------|--------------|
|   | Hommes                             | Femmes        | 15 à 24 ans  |              |              |
|   |                                    |               | 25 à 54 ans  | 55 ans ou +  |              |
| <b>Ensemble</b>                                   | <b>15 411</b>                      | <b>16 540</b> | <b>100,0</b> | <b>100,0</b> | <b>100,0</b> |
| Agriculteurs exploitants                          | 482                                | 148           | 0,1          | 2,9          | 1,5          |
| Artisans, commerçants, chefs d'entreprise         | 768                                | 285           | 0,1          | 5,6          | 1,5          |
| Cadres et professions intellectuelles supérieures | 1 267                              | 776           | 0,7          | 10,8         | 2,7          |
| Professions intermédiaires                        | 2 303                              | 2 720         | 7,4          | 26,3         | 4,9          |
| Employés  | 1 212                              | 4 273         | 11,5         | 26,7         | 6,9          |
| Ouvriers  | 3 610                              | 844           | 15,0         | 21,3         | 4,2          |
| Retraités   | 4 035                              | 4 986         | 0,0          | 0,7          | 72,9         |

|  |       |       |      |     |     |
|--|-------|-------|------|-----|-----|
| Autres personnes sans activité professionnelle | 1 734 | 2 509 | 65,2 | 5,8 | 5,5 |
|--|-------|-------|------|-----|-----|

Source : Insee, RP2015 exploitation complémentaire, géographie au 01/01/2017.

## Couples - Familles - Ménages en 2015

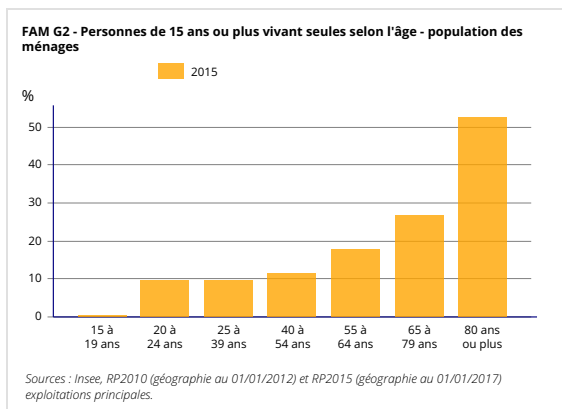
Intercommunalité-Métropole de CC du Pays des Abers (242900553)

### FAM T1 - Ménages selon leur composition

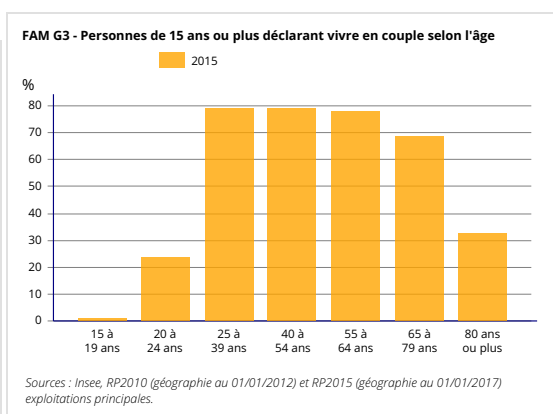
|   | Nombre de ménages |              | Population des ménages |
|---|-------------------|--------------|------------------------|
|   | 2015              | %            | 2015                   |
| <b>Ensemble</b>   | <b>16 603</b>     | <b>100,0</b> | <b>39 730</b>          |
| <b>Ménages d'une personne</b>                                   | <b>4 934</b>      | <b>29,7</b>  | <b>4 934</b>           |
| Hommes seuls  | 2 102             | 12,7         | 2 102                  |
| Femmes seules   | 2 832             | 17,1         | 2 832                  |
| <b>Autres ménages sans famille</b>                              | <b>243</b>        | <b>1,5</b>   | <b>661</b>             |
| <b>Ménages avec famille(s) dont la famille principale est :</b> | <b>11 426</b>     | <b>68,8</b>  | <b>34 135</b>          |
| Un couple sans enfant   | 4 585             | 27,6         | 9 208                  |
| Un couple avec enfant(s)  | 5 582             | 33,6         | 21 791                 |
| Une famille monoparentale                                       | 1 259             | 7,6          | 3 135                  |

Sources : Insee, RP2010 (géographie au 01/01/2012) et RP2015 (géographie au 01/01/2017) exploitations complémentaires.

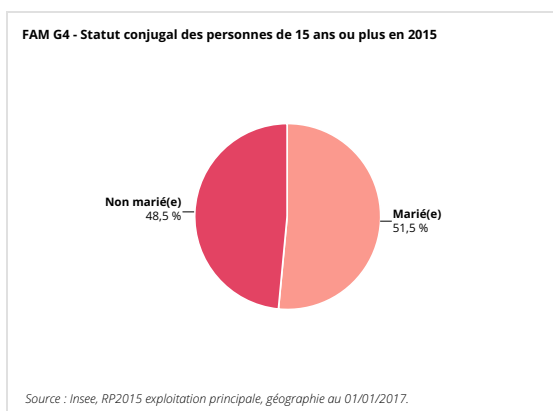
### FAM G2 - Personnes de 15 ans ou plus vivant seules selon l'âge - population des ménages



### FAM G3 - Personnes de 15 ans ou plus déclarant vivre en couple selon l'âge



### FAM G4 - Statut conjugal des personnes de 15 ans ou plus en 2015

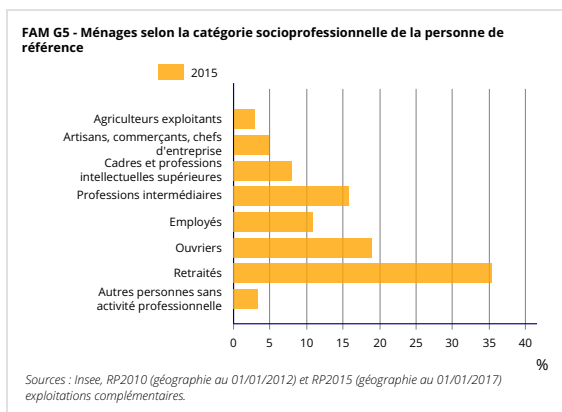


## FAM T2 - Ménages selon la catégorie socioprofessionnelle de la personne de référence en 2015

|   | Nombre de ménages | %            | Population des ménages | %            |
|---|-------------------|--------------|------------------------|--------------|
| <b>Ensemble</b>                                   | <b>16 603</b>     | <b>100,0</b> | <b>39 730</b>          | <b>100,0</b> |
| Agriculteurs exploitants                          | 487               | 2,9          | 1 479                  | 3,7          |
| Artisans, commerçants, chefs d'entreprise         | 794               | 4,8          | 2 404                  | 6,1          |
| Cadres et professions intellectuelles supérieures | 1 316             | 7,9          | 4 196                  | 10,6         |
| Professions intermédiaires                        | 2 627             | 15,8         | 7 586                  | 19,1         |
| Employés  | 1 809             | 10,9         | 4 602                  | 11,6         |
| Ouvriers  | 3 138             | 18,9         | 8 699                  | 21,9         |
| Retraités   | 5 884             | 35,4         | 9 706                  | 24,4         |
| Autres personnes sans activité professionnelle    | 547               | 3,3          | 1 057                  | 2,7          |

Source : Insee, RP2015 exploitation complémentaire, géographie au 01/01/2017.

## FAM G5 - Ménages selon la catégorie socioprofessionnelle de la personne de référence



## FAM T3 - Composition des familles

|                                | 2015          | %            |
|--------------------------------|---------------|--------------|
| <b>Ensemble</b>                | <b>11 436</b> | <b>100,0</b> |
| <b>Couples avec enfant(s)</b>  | <b>5 582</b>  | <b>48,8</b>  |
| <b>Familles monoparentales</b> | <b>1 269</b>  | <b>11,1</b>  |
| Hommes seuls avec enfant(s)    | 253           | 2,2          |
| Femmes seules avec enfant(s)   | 1 016         | 8,9          |
| <b>Couples sans enfant</b>     | <b>4 585</b>  | <b>40,1</b>  |

Sources : Insee, RP2010 (géographie au 01/01/2012) et RP2015 (géographie au 01/01/2017) exploitations complémentaires.

## FAM T4 - Familles selon le nombre d'enfants âgés de moins de 25 ans

|                   | 2015          | %            |
|-------------------|---------------|--------------|
| <b>Ensemble</b>   | <b>11 436</b> | <b>100,0</b> |
| Aucun enfant      | 5 132         | 44,9         |
| 1 enfant          | 2 333         | 20,4         |
| 2 enfants         | 2 764         | 24,2         |
| 3 enfants         | 1 031         | 9,0          |
| 4 enfants ou plus | 177           | 1,5          |

Sources : Insee, RP2010 (géographie au 01/01/2012) et RP2015 (géographie au 01/01/2017) exploitations complémentaires.

## Population active, emploi et chômage en 2015

Intercommunalité-Métropole de CC du Pays des Abers (242900553)

### EMP T1 - Population de 15 à 64 ans par type d'activité

|  | 2015          |
|--|---------------|
| <b>Ensemble</b>                                    | <b>24 513</b> |
| <b>Actifs en %</b>                                 | <b>75,3</b>   |
| Actifs ayant un emploi en %                        | 68,3          |
| Chômeurs en %                                      | 7,0           |
| <b>Inactifs en %</b>                               | <b>24,7</b>   |
| Élèves, étudiants et stagiaires non rémunérés en % | 9,6           |
| Retraités ou préretraités en %                     | 9,5           |
| Autres inactifs en %                               | 5,6           |

Sources : Insee, RP2010 (géographie au 01/01/2012) et RP2015 (géographie au 01/01/2017) exploitations principales.

### EMP T2 - Activité et emploi de la population de 15 à 64 ans par sexe et âge en 2015

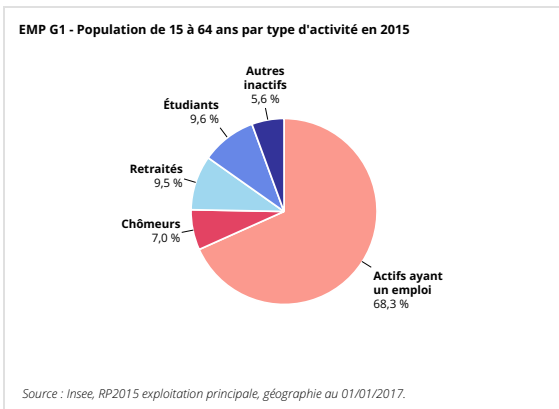
|                 | Population    | Actifs        | Taux d'activité en % | Actifs ayant un emploi | Taux d'emploi en % |
|-----------------|---------------|---------------|----------------------|------------------------|--------------------|
| <b>Ensemble</b> | <b>24 513</b> | <b>18 468</b> | <b>75,3</b>          | <b>16 750</b>          | <b>68,3</b>        |
| 15 à 24 ans     | 3 863         | 1 415         | 36,6                 | 1 066                  | 27,6               |
| 25 à 54 ans     | 15 635        | 14 720        | 94,1                 | 13 579                 | 86,9               |
| 55 à 64 ans     | 5 016         | 2 333         | 46,5                 | 2 106                  | 42,0               |
| <b>Hommes</b>   | <b>12 420</b> | <b>9 501</b>  | <b>76,5</b>          | <b>8 664</b>           | <b>69,8</b>        |
| 15 à 24 ans     | 2 036         | 813           | 39,9                 | 606                    | 29,8               |
| 25 à 54 ans     | 7 871         | 7 563         | 96,1                 | 7 035                  | 89,4               |
| 55 à 64 ans     | 2 513         | 1 126         | 44,8                 | 1 023                  | 40,7               |
| <b>Femmes</b>   | <b>12 093</b> | <b>8 967</b>  | <b>74,1</b>          | <b>8 086</b>           | <b>66,9</b>        |
| 15 à 24 ans     | 1 826         | 603           | 33,0                 | 459                    | 25,2               |
| 25 à 54 ans     | 7 764         | 7 157         | 92,2                 | 6 543                  | 84,3               |
| 55 à 64 ans     | 2 503         | 1 207         | 48,2                 | 1 083                  | 43,3               |

Source : Insee, RP2015 exploitation principale, géographie au 01/01/2017.

### EMP T3 - Population active de 15 à 64 ans selon la catégorie socioprofessionnelle

|  | 2015          | dont actifs ayant un emploi |
|--|---------------|-----------------------------|
| <b>Ensemble</b>                                  | <b>18 645</b> | <b>16 872</b>               |
| dont   |               |                             |
| <i>Agriculteurs exploitants</i>                  | 613           | 608                         |
| <i>Artisans, commerçants, chefs d'entreprise</i> | 1 029         | 958                         |

## EMP G1 - Population de 15 à 64 ans par type d'activité en 2015



|   |       |       |
|---|-------|-------|
| Cadres et professions intellectuelles supérieures | 2 019 | 1 960 |
| Professions intermédiaires                        | 5 023 | 4 748 |
| Employés  | 5 456 | 4 868 |
| Ouvriers  | 4 416 | 3 730 |

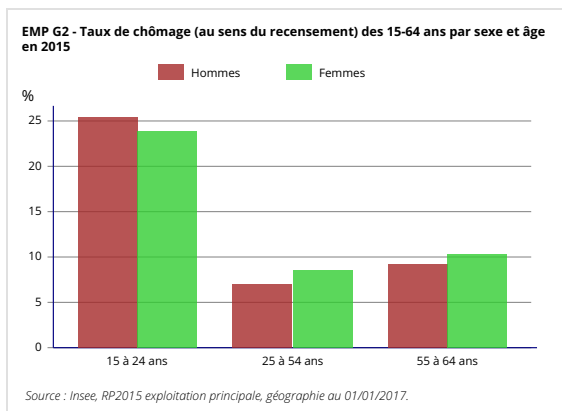
Sources : Insee, RP2010 (géographie au 01/01/2012) et RP2015 (géographie au 01/01/2017) exploitations complémentaires.

## EMP T4 - Chômage (au sens du recensement) des 15-64 ans

|   | 2015         |
|---|--------------|
| <b>Nombre de chômeurs</b>               | <b>1 718</b> |
| Taux de chômage en %                    | 9,3          |
| Taux de chômage des hommes en %         | 8,8          |
| Taux de chômage des femmes en %         | 9,8          |
| Part des femmes parmi les chômeurs en % | 51,3         |

Sources : Insee, RP2010 (géographie au 01/01/2012) et RP2015 (géographie au 01/01/2017) exploitations principales.

## EMP G2 - Taux de chômage (au sens du recensement) des 15-64 ans par sexe et âge en 2015



## EMP T5 - Emploi et activité

|   | 2015   |
|---|--------|
| Nombre d'emplois dans la zone                 | 9 739  |
| Actifs ayant un emploi résidant dans la zone  | 16 877 |
| Indicateur de concentration d'emploi          | 57,7   |
| Taux d'activité parmi les 15 ans ou plus en % | 58,3   |

L'indicateur de concentration d'emploi est égal au nombre d'emplois dans la zone pour 100 actifs ayant un emploi résidant dans la zone.

Sources : Insee, RP2010 (géographie au 01/01/2012) et RP2015 (géographie au 01/01/2017) exploitations principales lieu de résidence et lieu de travail.

## EMP T6 - Emplois selon le statut professionnel

|                     | 2015         | %            |
|---------------------|--------------|--------------|
| <b>Ensemble</b>     | <b>9 739</b> | <b>100,0</b> |
| <b>Salariés</b>     | <b>7 968</b> | <b>81,8</b>  |
| dont femmes         | 3 951        | 40,6         |
| dont temps partiel  | 1 777        | 18,2         |
| <b>Non-salariés</b> | <b>1 770</b> | <b>18,2</b>  |
| dont femmes         | 597          | 6,1          |
| dont temps partiel  | 190          | 1,9          |

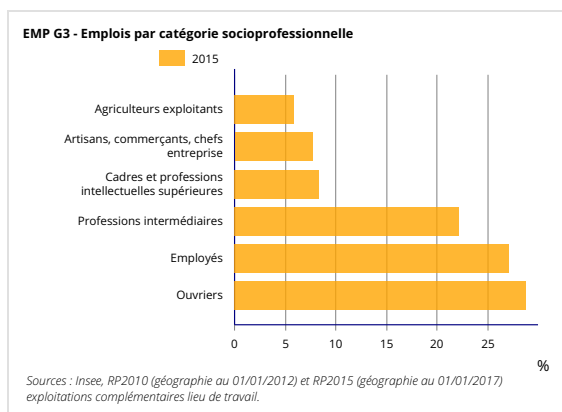
Sources : Insee, RP2010 (géographie au 01/01/2012) et RP2015 (géographie au 01/01/2017) exploitations principales lieu de travail.

## EMP T7 - Emplois par catégorie socioprofessionnelle en 2015

|   | Nombre       | %            |
|---|--------------|--------------|
| <b>Ensemble</b>                                   | <b>9 838</b> | <b>100,0</b> |
| Agriculteurs exploitants                          | 566          | 5,8          |
| Artisans, commerçants, chefs entreprise           | 756          | 7,7          |
| Cadres et professions intellectuelles supérieures | 829          | 8,4          |
| Professions intermédiaires                        | 2 188        | 22,2         |
| Employés  | 2 663        | 27,1         |
| Ouvriers  | 2 837        | 28,8         |

Source : Insee, RP2015 exploitation complémentaire lieu de travail, géographie au 01/01/2017.

## EMP G3 - Emplois par catégorie socioprofessionnelle

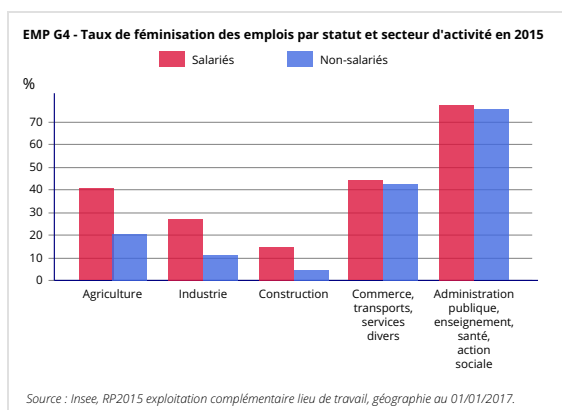


## EMP T8 - Emplois selon le secteur d'activité

|  | 2015         |              |                  |                    |
|--|--------------|--------------|------------------|--------------------|
|  | Nombre       | %            | dont femmes en % | dont salariés en % |
| <b>Ensemble</b>  | <b>9 838</b> | <b>100,0</b> | <b>47,1</b>      | <b>83,5</b>        |
| Agriculture  | 1 123        | 11,4         | 30,6             | 50,3               |
| Industrie  | 1 090        | 11,1         | 25,9             | 91,9               |
| Construction   | 1 145        | 11,6         | 12,5             | 77,8               |
| Commerce, transports, services divers                        | 3 429        | 34,9         | 43,9             | 84,5               |
| Administration publique, enseignement, santé, action sociale | 3 051        | 31,0         | 77,4             | 93,7               |

Sources : Insee, RP2010 (géographie au 01/01/2012) et RP2015 (géographie au 01/01/2017) exploitations complémentaires lieu de travail.

## EMP G4 - Taux de féminisation des emplois par statut et secteur d'activité en 2015





## Caractéristiques de l'emploi en 2015

Intercommunalité-Métropole de CC du Pays des Abers (242900553)

### ACT T1 - Population de 15 ans ou plus ayant un emploi selon le statut en 2015

|                 | Nombre        | %            | dont % temps partiel | dont % femmes |
|-----------------|---------------|--------------|----------------------|---------------|
| <b>Ensemble</b> | <b>16 872</b> | <b>100,0</b> | <b>18,5</b>          | <b>48,2</b>   |
| Salariés        | 14 814        | 87,8         | 19,7                 | 50,2          |
| Non-salariés    | 2 058         | 12,2         | 10,4                 | 33,9          |

Source : Insee, RP2015 exploitation principale, géographie au 01/01/2017.

### ACT T2 - Statut et condition d'emploi des 15 ans ou plus selon le sexe en 2015

|   | Hommes       | %           | Femmes       | %           |
|---|--------------|-------------|--------------|-------------|
| <b>Ensemble</b>   | <b>8 732</b> | <b>100</b>  | <b>8 140</b> | <b>100</b>  |
| <b>Salariés</b>   | <b>7 371</b> | <b>84,4</b> | <b>7 443</b> | <b>91,4</b> |
| Titulaires de la fonction publique et contrats à durée indéterminée | 6 456        | 73,9        | 6 291        | 77,3        |
| Contrats à durée déterminée   | 557          | 6,4         | 865          | 10,6        |
| Intérim   | 164          | 1,9         | 46           | 0,6         |
| Emplois aidés   | 28           | 0,3         | 143          | 1,8         |
| Apprentissage - Stage   | 166          | 1,9         | 97           | 1,2         |
| <b>Non-Salariés</b>   | <b>1 361</b> | <b>15,6</b> | <b>697</b>   | <b>8,6</b>  |
| Indépendants  | 641          | 7,3         | 440          | 5,4         |
| Employeurs  | 712          | 8,2         | 246          | 3,0         |
| Aides familiaux   | 8            | 0,1         | 11           | 0,1         |

Source : Insee, RP2015 exploitation principale, géographie au 01/01/2017.

### ACT T3 - Salariés de 15 à 64 ans par sexe, âge et temps partiel en 2015

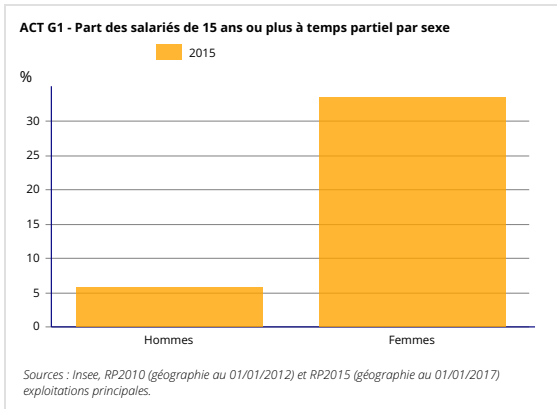
|                 | Hommes       | dont % temps partiel | Femmes       | dont % temps partiel |
|-----------------|--------------|----------------------|--------------|----------------------|
| <b>Ensemble</b> | <b>7 334</b> | <b>5,4</b>           | <b>7 404</b> | <b>33,3</b>          |
| 15 à 24 ans     | 591          | 15,1                 | 442          | 33,5                 |
| 25 à 54 ans     | 5 973        | 4,2                  | 5 998        | 31,9                 |
| 55 à 64 ans     | 770          | 7,3                  | 964          | 41,4                 |

Source : Insee, RP2015 exploitation principale, géographie au 01/01/2017.

### ACT T4 - Lieu de travail des actifs de 15 ans ou plus ayant un emploi qui résident dans la zone

|                 | 2015          | %          |
|-----------------|---------------|------------|
| <b>Ensemble</b> | <b>16 872</b> | <b>100</b> |

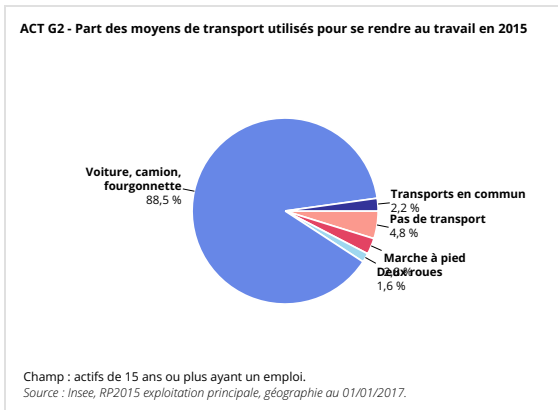
## ACT G1 - Part des salariés de 15 ans ou plus à temps partiel par sexe



| Travaillent :                                      |        |      |
|--|--------|------|
| dans la commune de résidence                       | 3 909  | 23,2 |
| dans une commune autre que la commune de résidence | 12 962 | 76,8 |

Sources : Insee, RP2010 (géographie au 01/01/2012) et RP2015 (géographie au 01/01/2017) exploitations principales.

## ACT G2 - Part des moyens de transport utilisés pour se rendre au travail en 2015



## Logement en 2015

Intercommunalité-Métropole de CC du Pays des Abers (242900553)

### LOG T2 - Catégories et types de logements

|  | 2015          | %            |
|--|---------------|--------------|
| <b>Ensemble</b>                                  | <b>20 187</b> | <b>100,0</b> |
| Résidences principales                           | 16 615        | 82,3         |
| Résidences secondaires et logements occasionnels | 2 269         | 11,2         |
| Logements vacants                                | 1 304         | 6,5          |
|  |               |              |
| <i>Maisons</i>                                   | <i>18 609</i> | <i>92,2</i>  |
| <i>Appartements</i>                              | <i>1 499</i>  | <i>7,4</i>   |

Sources : Insee, RP2010 (géographie au 01/01/2012) et RP2015 (géographie au 01/01/2017) exploitations principales.

### LOG T3 - Résidences principales selon le nombre de pièces

|                  | 2015          | %            |
|------------------|---------------|--------------|
| <b>Ensemble</b>  | <b>16 615</b> | <b>100,0</b> |
| 1 pièce          | 74            | 0,4          |
| 2 pièces         | 799           | 4,8          |
| 3 pièces         | 1 911         | 11,5         |
| 4 pièces         | 3 051         | 18,4         |
| 5 pièces ou plus | 10 780        | 64,9         |

Sources : Insee, RP2010 (géographie au 01/01/2012) et RP2015 (géographie au 01/01/2017) exploitations principales.

### LOG T4 - Nombre moyen de pièces des résidences principales

|  | 2015       |
|--|------------|
| <b>Ensemble des résidences principales</b> | <b>5,0</b> |
| Maison                                     | 5,2        |
| Appartement                                | 2,8        |

Sources : Insee, RP2010 (géographie au 01/01/2012) et RP2015 (géographie au 01/01/2017) exploitations principales.

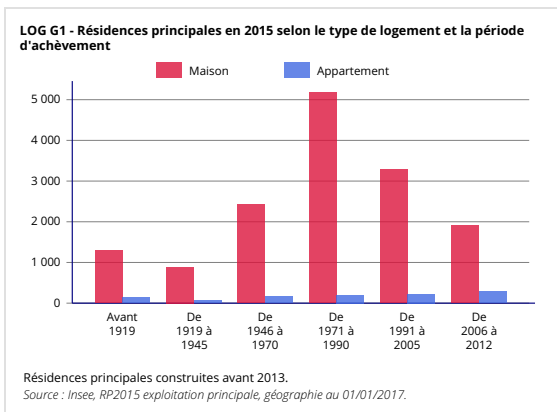
### LOG T5 - Résidences principales en 2015 selon la période d'achèvement

|  | Nombre        | %            |
|--|---------------|--------------|
| <b>Résidences principales construites avant 2013</b> | <b>16 138</b> | <b>100,0</b> |
| <i>Avant 1919</i>                                    | <i>1 437</i>  | <i>8,9</i>   |
| <i>De 1919 à 1945</i>                                | <i>950</i>    | <i>5,9</i>   |
| <i>De 1946 à 1970</i>                                | <i>2 624</i>  | <i>16,3</i>  |

|                |       |      |
|----------------|-------|------|
| De 1971 à 1990 | 5 379 | 33,3 |
| De 1991 à 2005 | 3 526 | 21,9 |
| De 2006 à 2012 | 2 222 | 13,8 |

Source : Insee, RP2015 exploitation principale, géographie au 01/01/2017.

## LOG G1 - Résidences principales en 2015 selon le type de logement et la période d'achèvement

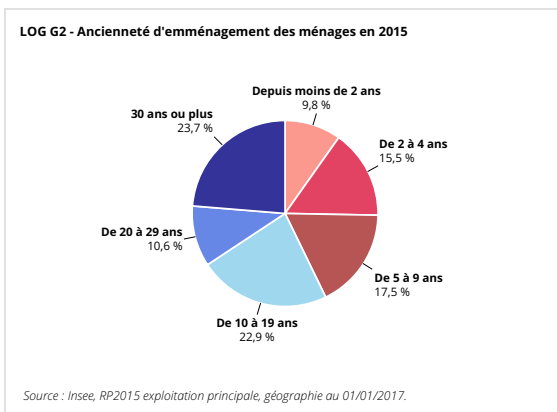


## LOG T6 - Ancienneté d'emménagement dans la résidence principale en 2015

|                       | Nombre de ménages | Part des ménages en % | Population des ménages | Nombre moyen de pièces par |            |
|-----------------------|-------------------|-----------------------|------------------------|----------------------------|------------|
|                       |                   |                       |                        | logement                   | personne   |
| <b>Ensemble</b>       | <b>16 615</b>     | <b>100,0</b>          | <b>39 761</b>          | <b>5,0</b>                 | <b>2,1</b> |
| Depuis moins de 2 ans | 1 628             | 9,8                   | 3 572                  | 4,1                        | 1,9        |
| De 2 à 4 ans          | 2 580             | 15,5                  | 6 408                  | 4,4                        | 1,8        |
| De 5 à 9 ans          | 2 914             | 17,5                  | 8 173                  | 4,9                        | 1,8        |
| 10 ans ou plus        | 9 492             | 57,1                  | 21 608                 | 5,3                        | 2,3        |

Source : Insee, RP2015 exploitation principale, géographie au 01/01/2017.

## LOG G2 - Ancienneté d'emménagement des ménages en 2015



## LOG T7 - Résidences principales selon le statut d'occupation

|                                  | 2015          |              |                     |   |
|----------------------------------|---------------|--------------|---------------------|---|
|                                  | Nombre        | %            | Nombre de personnes | Ancienneté moyenne d'emménagement en année(s) |
| <b>Ensemble</b>                  | <b>16 615</b> | <b>100,0</b> | <b>39 761</b>       | <b>17,5</b>                                   |
| Propriétaire                     | 13 360        | 80,4         | 33 109              | 20,3  |
| Locataire                        | 3 102         | 18,7         | 6 389               | 5,4   |
| dont d'un logement HLM loué vide | 617           | 3,7          | 1 079               | 8,2   |
| Logé gratuitement                | 152           | 0,9          | 264                 | 14,2  |

Sources : Insee, RP2010 (géographie au 01/01/2012) et RP2015 (géographie au 01/01/2017) exploitations principales.

## LOG T8M - Confort des résidences principales

|  | 2015          | %            |
|--|---------------|--------------|
| <b>Ensemble</b>                        | <b>16 615</b> | <b>100,0</b> |
| Salle de bain avec baignoire ou douche | 16 292        | 98,1         |
| Chauffage central collectif            | 102           | 0,6          |
| Chauffage central individuel           | 7 235         | 43,5         |
| Chauffage individuel "tout électrique" | 6 149         | 37,0         |

Sources : Insee, RP2010 (géographie au 01/01/2012) et RP2015 (géographie au 01/01/2017) exploitations principales.

## LOG T9 - Équipement automobile des ménages

|   | 2015          | %            |
|---|---------------|--------------|
| <b>Ensemble</b>   | <b>16 615</b> | <b>100,0</b> |
| <b>Au moins un emplacement réservé au stationnement</b> | <b>13 836</b> | <b>83,3</b>  |
|   |               |              |
| <b>Au moins une voiture</b>                             | <b>15 630</b> | <b>94,1</b>  |
| 1 voiture   | 7 159         | 43,1         |
| 2 voitures ou plus                                      | 8 471         | 51,0         |

Sources : Insee, RP2010 (géographie au 01/01/2012) et RP2015 (géographie au 01/01/2017) exploitations principales.

## Diplômes - Formation en 2015

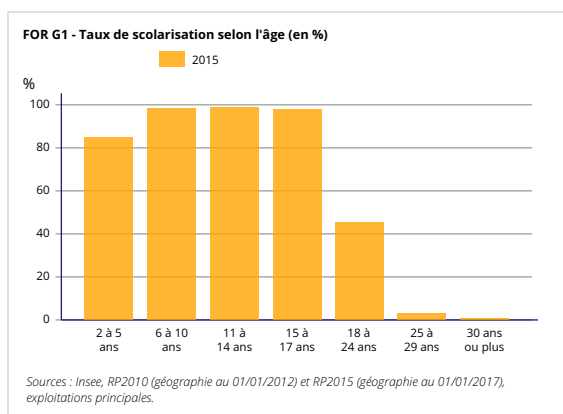
Intercommunalité-Métropole de CC du Pays des Abers (242900553)

### FOR T1 - Scolarisation selon l'âge et le sexe en 2015

|                | Ensemble | Population scolarisée | Part de la population scolarisée en % |        |        |
|----------------|----------|-----------------------|---------------------------------------|--------|--------|
|                |          |                       | Ensemble                              | Hommes | Femmes |
| 2 à 5 ans      | 2 088    | 1 774                 | 85,0                                  | 85,4   | 84,5   |
| 6 à 10 ans     | 3 053    | 3 007                 | 98,5                                  | 98,6   | 98,4   |
| 11 à 14 ans    | 2 484    | 2 462                 | 99,1                                  | 99,0   | 99,2   |
| 15 à 17 ans    | 1 730    | 1 692                 | 97,8                                  | 97,4   | 98,3   |
| 18 à 24 ans    | 2 133    | 972                   | 45,6                                  | 44,5   | 46,9   |
| 25 à 29 ans    | 1 786    | 55                    | 3,1                                   | 2,1    | 4,0    |
| 30 ans ou plus | 26 233   | 166                   | 0,6                                   | 0,6    | 0,7    |

Source : Insee, RP2015 exploitation principale, géographie au 01/01/2017.

### FOR G1 - Taux de scolarisation selon l'âge (en %)

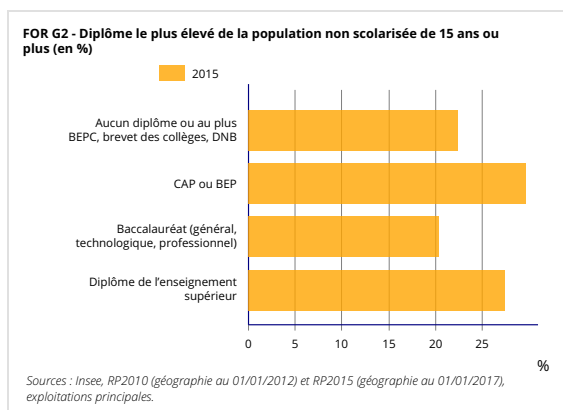


### FOR T2 - Diplôme le plus élevé de la population non scolarisée de 15 ans ou plus selon le sexe en 2015

|  | Ensemble      | Hommes        | Femmes        |
|--|---------------|---------------|---------------|
| <b>Population non scolarisée de 15 ans ou plus</b>               | <b>28 996</b> | <b>14 063</b> | <b>14 933</b> |
| Part des titulaires en %   |               |               |               |
| d'aucun diplôme ou au plus d'un BEPC, brevet des collèges ou DNB | 22,4          | 17,4          | 27,2          |
| d'un CAP ou d'un BEP   | 29,7          | 36,1          | 23,7          |
| d'un baccalauréat (général, technologique, professionnel)        | 20,4          | 21,3          | 19,6          |
| d'un diplôme de l'enseignement supérieur                         | 27,5          | 25,3          | 29,5          |

Source : Insee, RP2015 exploitation principale, géographie au 01/01/2017.

### FOR G2 - Diplôme le plus élevé de la population non scolarisée de 15 ans ou plus (en %)



# Séries historiques sur la population et le logement en 2015

Intercommunalité-Métropole de CC du Pays des Abers (242900553)

## POP T1 - Population

|                           | 1968(*) | 1975(*) | 1982   | 1990   | 1999   | 2010   | 2015   |
|---------------------------|---------|---------|--------|--------|--------|--------|--------|
| Population                | 25 227  | 26 617  | 30 287 | 32 083 | 33 814 | 39 498 | 40 451 |
| Densité moyenne (hab/km²) | 93,1    | 98,2    | 111,8  | 118,4  | 124,8  | 145,7  | 149,3  |

(\*) 1967 et 1974 pour les DOM

Les données proposées sont établies à périmètre géographique identique, dans la géographie en vigueur au 01/01/2017.

Sources : Insee, RP1967 à 1999 dénombremments, RP2010 et RP2015 exploitations principales.

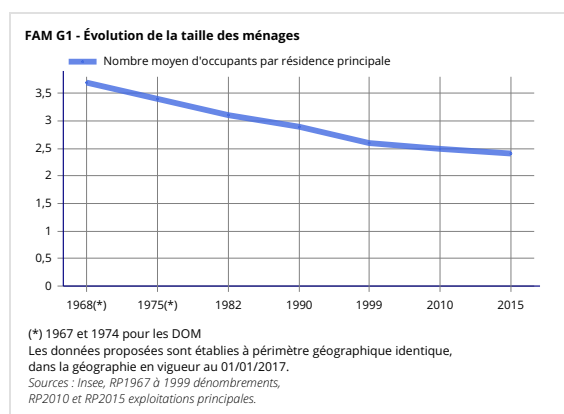
## POP T2M - Indicateurs démographiques

|  | 1968 à 1975 | 1975 à 1982 | 1982 à 1990 | 1990 à 1999 | 1999 à 2010 | 2010 à 2015 |
|--|-------------|-------------|-------------|-------------|-------------|-------------|
| Variation annuelle moyenne de la population en % | 0,8         | 1,9         | 0,7         | 0,6         | 1,4         | 0,5         |
| due au solde naturel en %                        | 0,3         | 0,1         | 0,1         | 0,2         | 0,4         | 0,3         |
| due au solde apparent des entrées sorties en %   | 0,5         | 1,7         | 0,6         | 0,4         | 1,0         | 0,2         |
| Taux de natalité (‰)                             | 14,4        | 13,3        | 12,3        | 12,1        | 13,8        | 12,0        |
| Taux de mortalité (‰)                            | 11,6        | 12,2        | 11,5        | 10,1        | 9,5         | 9,1         |

Les données proposées sont établies à périmètre géographique identique, dans la géographie en vigueur au 01/01/2017.

Sources : Insee, RP1968 à 1999 dénombremments, RP2010 et RP2015 exploitations principales - État civil.

## FAM G1 - Évolution de la taille des ménages



## LOG T1 - Évolution du nombre de logements par catégorie

|  | 1968(*)      | 1975(*)      | 1982          | 1990          | 1999          | 2010          | 2015          |
|--|--------------|--------------|---------------|---------------|---------------|---------------|---------------|
| <b>Ensemble</b>                                  | <b>7 856</b> | <b>9 699</b> | <b>11 850</b> | <b>13 317</b> | <b>14 982</b> | <b>18 997</b> | <b>20 187</b> |
| Résidences principales                           | 6 679        | 7 718        | 9 462         | 10 912        | 12 578        | 15 804        | 16 615        |
| Résidences secondaires et logements occasionnels | 843          | 1 473        | 1 799         | 1 743         | 1 827         | 2 166         | 2 269         |
| Logements vacants                                | 334          | 508          | 589           | 662           | 577           | 1 027         | 1 304         |

(\*) 1967 et 1974 pour les DOM

Les données proposées sont établies à périmètre géographique identique, dans la géographie en vigueur au 01/01/2017.

Sources : Insee, RP1967 à 1999 dénombremments, RP2010 et RP2015 exploitations principales.

## Tourisme en 2019

Intercommunalité-Métropole de CC du Pays des Abers (242900553)

### TOU T1 - Nombre et capacité des hôtels au 1er janvier 2019

|                 | Hôtels   | Chambres  |
|-----------------|----------|-----------|
| <b>Ensemble</b> | <b>5</b> | <b>87</b> |
| 1 étoile        | 0        | 0         |
| 2 étoiles       | 1        | 23        |
| 3 étoiles       | 1        | 14        |
| 4 étoiles       | 1        | 22        |
| 5 étoiles       | 0        | 0         |
| Non classé      | 2        | 28        |

Source : Insee en partenariat avec la DGE et les partenaires territoriaux en géographie au 01/01/2018.

### TOU T2 - Nombre et capacité des campings au 1er janvier 2019

|                 | Terrains | Emplacements |
|-----------------|----------|--------------|
| <b>Ensemble</b> | <b>6</b> | <b>615</b>   |
| 1 étoile        | 1        | 100          |
| 2 étoiles       | 3        | 280          |
| 3 étoiles       | 1        | 55           |
| 4 étoiles       | 1        | 180          |
| 5 étoiles       | 0        | 0            |
| Non classé      | 0        | 0            |

Source : Insee en partenariat avec la DGE et les partenaires territoriaux en géographie au 01/01/2018.

### TOU T3 - Nombre d'autres hébergements collectifs au 1er janvier 2019

|   | Hébergement | Nombre de places lit (1) |
|---|-------------|--------------------------|
| <b>Ensemble</b>                                 | <b>1</b>    | <b>139</b>               |
| Résidence de tourisme et hébergements assimilés | 0           | 0                        |
| Village vacances - Maison familiale             | 0           | 0                        |
| Auberge de jeunesse - Centre sportif            | 1           | 139                      |

(1) chambres, appartements, dortoirs...

Source : Insee en partenariat avec la DGE et les partenaires territoriaux en géographie au 01/01/2018.



## Démographie des entreprises en 2017

Intercommunalité-Métropole de CC du Pays des Abers (242900553)

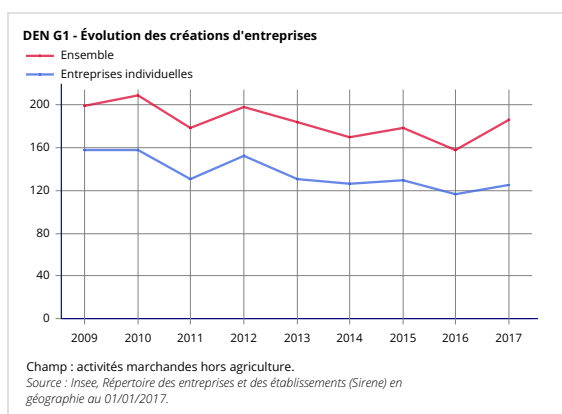
### DEN T1 - Créations d'entreprises par secteur d'activité en 2017

|  | Entreprises créées |              | Dont entreprises individuelles |             |
|--|--------------------|--------------|--------------------------------|-------------|
|  | Nombre             | %            | Nombre                         | %           |
| <b>Tous secteurs</b>                             | <b>186</b>         | <b>100,0</b> | <b>125</b>                     | <b>67,2</b> |
| Industrie  | 12                 | 6,5          | 7                              | 58,3        |
| Construction                                     | 26                 | 14,0         | 16                             | 61,5        |
| Commerce, transport, hébergement et restauration | 46                 | 24,7         | 30                             | 65,2        |
| Services aux entreprises                         | 59                 | 31,7         | 35                             | 59,3        |
| Services aux particuliers                        | 43                 | 23,1         | 37                             | 86,0        |

Champ : activités marchandes hors agriculture.

Source : Insee, Répertoire des entreprises et des établissements (Sirene) en géographie au 01/01/2017.

### DEN G1 - Évolution des créations d'entreprises



### DEN T3 - Nombre d'entreprises par secteur d'activité au 31 décembre 2016

|  | Nombre       | %            |
|--|--------------|--------------|
| <b>Ensemble</b>                                  | <b>1 677</b> | <b>100,0</b> |
| Industrie  | 140          | 8,3          |
| Construction                                     | 301          | 17,9         |
| Commerce, transport, hébergement et restauration | 417          | 24,9         |
| Services aux entreprises                         | 437          | 26,1         |
| Services aux particuliers                        | 382          | 22,8         |

Champ : activités marchandes hors agriculture.

Source : Insee, Répertoire des entreprises et des établissements (Sirene) en géographie au 01/01/2017.

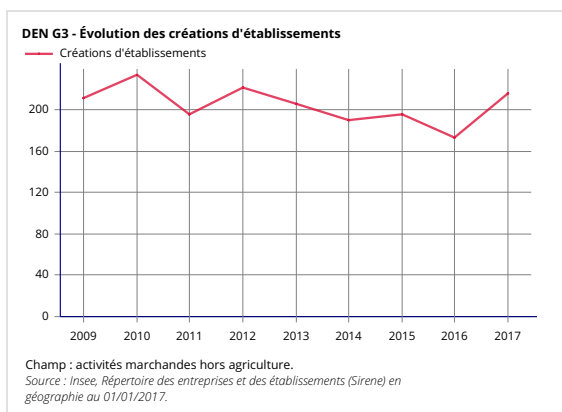
### DEN T4 - Créations d'établissements par secteur d'activité en 2017

|  | Ensemble   | %            |
|--|------------|--------------|
| <b>Ensemble</b>                                  | <b>216</b> | <b>100,0</b> |
| Industrie  | 13         | 6,0          |
| Construction                                     | 26         | 12,0         |
| Commerce, transport, hébergement et restauration | 55         | 25,5         |
| Services aux entreprises                         | 71         | 32,9         |
| Services aux particuliers                        | 51         | 23,6         |

Champ : activités marchandes hors agriculture.

Source : Insee, Répertoire des entreprises et des établissements (Sirene) en géographie au 01/01/2017.

### DEN G3 - Évolution des créations d'établissements



### DEN T5 - Nombre d'établissements par secteur d'activité au 31 décembre 2016

|  | Nombre       | %            |
|--|--------------|--------------|
| <b>Ensemble</b>                                  | <b>1 852</b> | <b>100,0</b> |
| Industrie  | 161          | 8,7          |
| Construction                                     | 313          | 16,9         |
| Commerce, transport, hébergement et restauration | 478          | 25,8         |
| Services aux entreprises                         | 483          | 26,1         |
| Services aux particuliers                        | 417          | 22,5         |

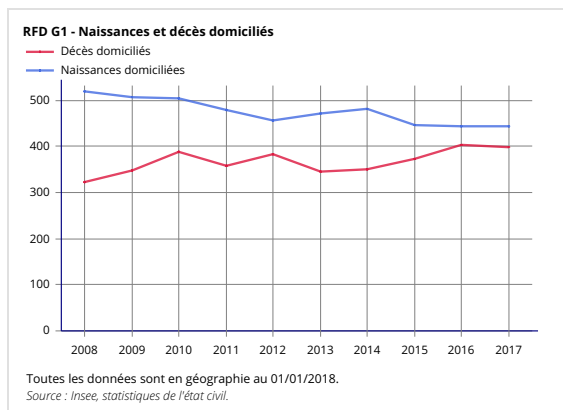
Champ : activités marchandes hors agriculture.

Source : Insee, Répertoire des entreprises et des établissements (Sirene) en géographie au 01/01/2017.

## Naissances et décès domiciliés 2008-2017

Intercommunalité-Métropole de CC du Pays des Abers (242900553)

### RFD G1 - Naissances et décès domiciliés



## Caractéristiques des établissements en 2015

Intercommunalité-Métropole de CC du Pays des Abers (242900553)

### CEN T1 - Établissements actifs par secteur d'activité au 31 décembre 2015

|  | Total        | %            | 0 salarié    | 1 à 9 salarié (s) | 10 à 19 salariés | 20 à 49 salariés | 50 salariés ou plus |
|--|--------------|--------------|--------------|-------------------|------------------|------------------|---------------------|
| <b>Ensemble</b>  | <b>2 870</b> | <b>100,0</b> | <b>2 002</b> | <b>710</b>        | <b>78</b>        | <b>46</b>        | <b>34</b>           |
| Agriculture, sylviculture et pêche                           | 459          | 16,0         | 300          | 153               | 4                | 1                | 1                   |
| Industrie  | 164          | 5,7          | 99           | 45                | 8                | 8                | 4                   |
| Construction   | 353          | 12,3         | 215          | 108               | 16               | 11               | 3                   |
| Commerce, transports, services divers                        | 1 527        | 53,2         | 1 119        | 354               | 34               | 9                | 11                  |
| <i>dont commerce et réparation automobile</i>                | 364          | 12,7         | 229          | 114               | 10               | 4                | 7                   |
| Administration publique, enseignement, santé, action sociale | 367          | 12,8         | 269          | 50                | 16               | 17               | 15                  |

Champ : ensemble des activités.

Source : Insee, CLAP en géographie au 01/01/2015.

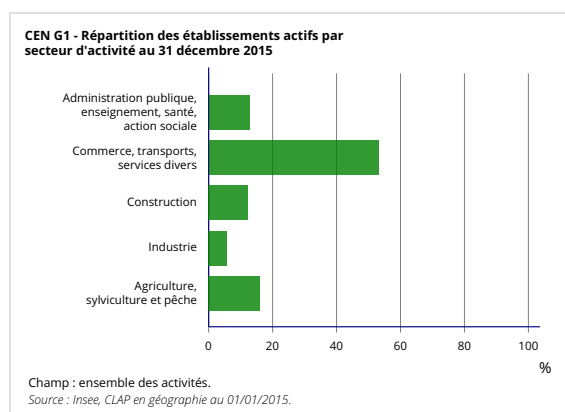
### CEN T2 - Postes salariés par secteur d'activité au 31 décembre 2015

|  | Total        | %            | 1 à 9 salarié (s) | 10 à 19 salariés | 20 à 49 salariés | 50 à 99 salariés | 100 salariés ou plus |
|--|--------------|--------------|-------------------|------------------|------------------|------------------|----------------------|
| <b>Ensemble</b>  | <b>7 535</b> | <b>100,0</b> | <b>2 002</b>      | <b>1 093</b>     | <b>1 413</b>     | <b>1 629</b>     | <b>1 398</b>         |
| Agriculture, sylviculture et pêche                           | 535          | 7,1          | 349               | 61               | 28               | 97               | 0                    |
| Industrie  | 990          | 13,1         | 150               | 108              | 253              | 208              | 271                  |
| Construction   | 1 039        | 13,8         | 323               | 210              | 304              | 202              | 0                    |
| Commerce, transports, services divers                        | 2 781        | 36,9         | 1 004             | 480              | 317              | 469              | 511                  |
| <i>dont commerce et réparation automobile</i>                | 1 295        | 17,2         | 380               | 145              | 161              | 295              | 314                  |
| Administration publique, enseignement, santé, action sociale | 2 190        | 29,1         | 176               | 234              | 511              | 653              | 616                  |

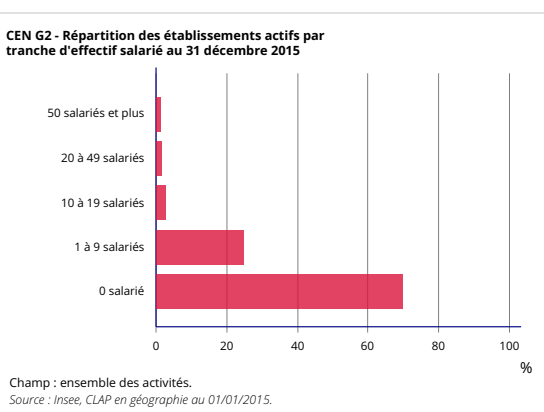
Champ : ensemble des activités.

Source : Insee, CLAP en géographie au 01/01/2015.

### CEN G1 - Répartition des établissements actifs par secteur d'activité au 31 décembre 2015



### CEN G2 - Répartition des établissements actifs par tranche d'effectif salarié au 31 décembre 2015



## CEN T3 - Établissements selon les sphères de l'économie au 31 décembre 2015

|                            | Établissements |              | Postes salariés |              |
|----------------------------|----------------|--------------|-----------------|--------------|
|                            | Nombre         | %            | Nombre          | %            |
| <b>Ensemble</b>            | <b>2 870</b>   | <b>100,0</b> | <b>7 535</b>    | <b>100,0</b> |
| Sphère productive          | 1 286          | 44,8         | 2 873           | 38,1         |
| <i>dont domaine public</i> | <i>1</i>       | <i>0,0</i>   | <i>6</i>        | <i>0,1</i>   |
| Sphère présentielle        | 1 584          | 55,2         | 4 662           | 61,9         |
| <i>dont domaine public</i> | <i>60</i>      | <i>2,1</i>   | <i>1 352</i>    | <i>17,9</i>  |

Champ : ensemble des activités.

Source : Insee, CLAP en géographie au 01/01/2015.

## Revenus et pauvreté des ménages en 2015

Intercommunalité-Métropole de CC du Pays des Abers (242900553)

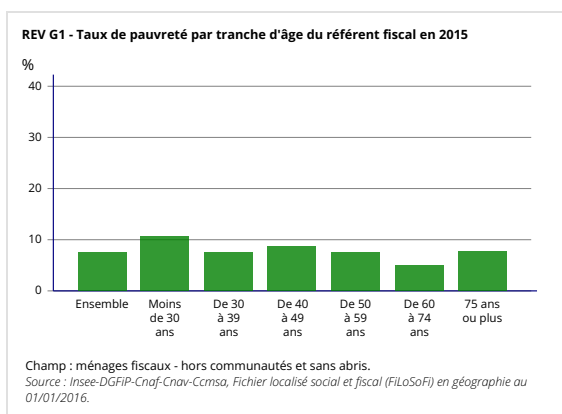
### REV T1 - Ménages fiscaux de l'année 2015

|   | 2015     |
|---|----------|
| Nombre de ménages fiscaux   | 16 723   |
| Nombre de personnes dans les ménages fiscaux                      | 41 219,0 |
| Médiane du revenu disponible par unité de consommation (en euros) | 20 960   |
| Part des ménages fiscaux imposés (en %)                           | 55,0     |

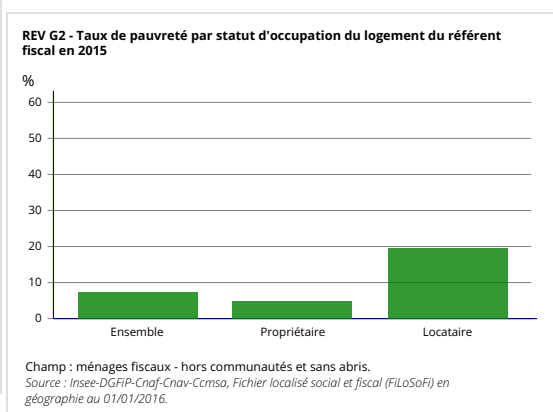
Champ : ménages fiscaux - hors communautés et sans abris.

Source : Insee-DGFIP-Cnaf-Cnav-Ccmsa, Fichier localisé social et fiscal (FiLoSoFi) en géographie au 01/01/2016.

### REV G1 - Taux de pauvreté par tranche d'âge du référent fiscal en 2015



### REV G2 - Taux de pauvreté par statut d'occupation du logement du référent fiscal en 2015



### REV T2 - Décomposition des revenus disponibles sur l'année 2015

|  | part en %    |
|--|--------------|
| <b>Ensemble</b>                                  | <b>100,0</b> |
| <i>Revenus d'activité</i>                        | <b>72,2</b>  |
| <i>dont salaires et traitements hors chômage</i> | 62,5         |
| <i>dont indemnités de chômage</i>                | 3,0          |
| <i>dont revenus des activités non salariées</i>  | 6,7          |
| <i>Pensions, retraites et rentes</i>             | <b>30,1</b>  |
| <i>Revenus du patrimoine et autres revenus</i>   | <b>8,4</b>   |
| <i>Ensemble des prestations sociales</i>         | <b>4,3</b>   |
| <i>dont prestations familiales</i>               | 2,6          |
| <i>dont minima sociaux</i>                       | 0,9          |
| <i>dont prestations logement</i>                 | 0,8          |
| <i>Impôts</i>                                    | <b>-15,0</b> |

Champ : ménages fiscaux - hors communautés et sans abris.

Source : Insee-DGFiP-Cnaf-Cnav-Ccmsa, Fichier localisé social et fiscal (FiLoSoFi) en géographie au 01/01/2016.

### REV T3 - Distribution des revenus disponibles de l'année 2015

|   | 2015     |
|---|----------|
| Médiane du revenu disponible par unité de consommation (en euros) | 20 960   |
| Rapport interdécile (sans unité)                                  | 2,5      |
| 1er décile (en euros)   | 13 353,3 |
| 9e décile (en euros)  | 32 758,0 |

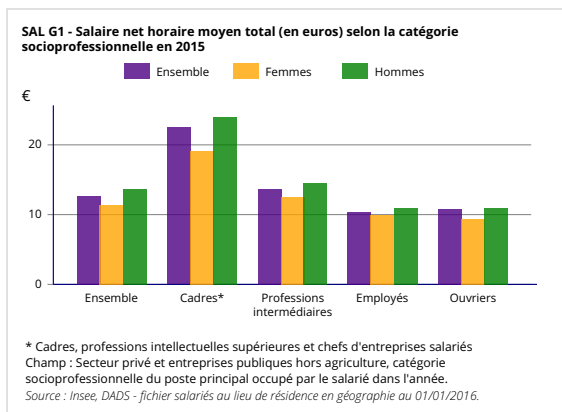
Champ : ménages fiscaux - hors communautés et sans abris.

Source : Insee-DGFiP-Cnaf-Cnav-Ccmsa, Fichier localisé social et fiscal (FiLoSoFi) en géographie au 01/01/2016.

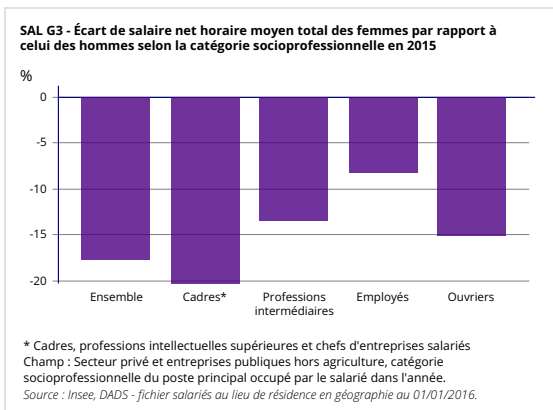
## Salaires et revenus d'activité en 2015

Intercommunalité-Métropole de CC du Pays des Abers (242900553)

### SAL G1 - Salaire net horaire moyen total (en euros) selon la catégorie socioprofessionnelle en 2015



### SAL G3 - Écart de salaire net horaire moyen total des femmes par rapport à celui des hommes selon la catégorie socioprofessionnelle en 2015



### SAL T1 - Salaire net horaire moyen total (en euros) selon l'âge en 2015

|                | Ensemble | Femmes | Hommes |
|----------------|----------|--------|--------|
| De 18 à 25 ans | 9,3      | 9,1    | 9,4    |
| De 26 à 50 ans | 12,7     | 11,5   | 13,6   |
| Plus de 50 ans | 14,6     | 11,9   | 16,6   |

Champ : Secteur privé et entreprises publiques hors agriculture.

Source : Insee, DADS - fichier salariés au lieu de résidence en géographie au 01/01/2016.

### SAL G4 - Écart de salaire net horaire moyen total selon l'âge, entre les femmes et les hommes en 2015

